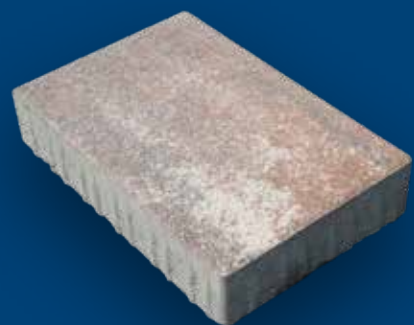


Leier

www.leier.hu



ÁRLISTA DÍSZBURKOLATOK



Érvényes: 2024. augusztus 1-től. Kizárólag viszonteladók részére.

LEIER MAGASÉPÍTÉSI TERMÉKEK



TÉGLA
TERMÉKEK



NYÍLÁSÁTHIDALÓK



BETON FALAZÓELEMÉK



DURISOL
FALAZÓRENDSZEREK

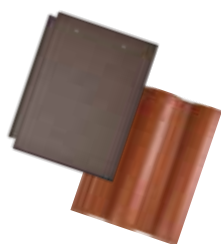


FÖDÉMRENDSZEREK



ELŐREGYÁRTOTT
FALAK ÉS LÉPCSŐK

LEIER TETŐFEDŐ RENDSZEREK



LEIER MÉLY- ÉS VASÚTÉPÍTÉS, KÖRNYEZETTECHNIKA



LEIER KÉMÉNYRENDSZEREK



LEIER DURISOL ZAJÁRNYÉKOLÓ RENDSZEREK



LEIER KERTÉPÍTÉS, DÍSZBURKOLATOK



KERTI LAPOK



TÉRBURKOLÓ KÖVEK



KERTI FALAZATOK



LÉPCSŐK



KERÍTÉSKÖVEK



FEDLAPOK



RÉZSŰKÖVEK



VIRÁGLÁDÁK



MEDENCESZEGÉLYEK



DURISOL
MAGASÁGYÁS



DURISOL
BORTARTÓ

LEIER SPECIÁLIS BETONTERMÉKEK



ELŐREGYÁRTOTT
GÉPKOCSIBEÁLLÓ



OPTIKAI VEZETŐOSZLOP
TARTÓELEM



GÖRKORCSOLYAPÁLYA
ELEMÉK



ELŐREGYÁRTOTT
PADLÓELEM
ÁLLATTARTÁSHOZ

Kiadó: Leier Hungária Kft. 9024 Győr, Baross Gábor út 42., Telefon: +36 96/512-550, Fax: +36 96/512-560, E-mail: info@leier.hu, www.leier.hu, © 2024. augusztus
A kiadványt a lehető legnagyobb gondossággal készítettük el, ennek ellenére az esetlegesen előforduló nyomdai hibákért felelősséget vállalni nem tudunk. A kiadványban szereplő fotók, ábrák tájékoztató jellegűek, a színek a valóságostól eltérhetnek. Vásárlás előtt kérjük, tekintse meg termékeinket építőanyagkereskedő-partnereinknél. A kiadványban szereplő fotók, ábrák a Kiadó engedélyével használhatók fel. A Gyártó az adatváltoztatás jogát fenntartja.

BEVEZETŐ

FONTOS TUDNIVALÓK	4
-------------------------	---

BURKOLÓLAP PROGRAM

1. KAISERSTEIN TERMÉKEK	5
1.1 GAIA burkolólap	5
1.2 PALAIS 40 burkolólap	5
1.3 PALAIS 60 burkolólap	6
1.4 EUROLINE burkolólap	6
1.5 FACELIFT burkolólap	7
2. LEIER KLASSZIKUS TERMÉKEK	8
2.1 Classic-line burkolólap	8
2.2 Classic-line fifty burkolólap	8
2.3 Beton járdalap, mederlap	8

TÉRKŐ PROGRAM

3. KAISERSTEIN TERMÉKEK	9
3.1 CASTRUM térkő	9
3.2 FORUM térkő	9
3.3 PATRIA térkő	10
3.4 TAVERNA térkő	10
3.5 TAVERNA GIGANT térkő	11
3.6 BALNEUM térkő	11
3.7 MERCATO térkő	11
3.8 DOM térkő	12
4. LEIER KLASSZIKUS TERMÉKEK	12
4.1 QUADRO térkő	12
4.2 PIAZZA térkő	13
4.3 ROLLO térkő	13
4.4 TAKTILIS burkolatok	14
4.5 ÖKOLITH térkő	14
4.6 SERPENTINO térkő	14
4.7 SOLIDO térkő	15
4.8 VERDE gyeprács	15

KERTDÍSZÍTÓ PROGRAM

5. KERTI ELEMÉK	16
5.1 ARCHITEKTURA szárazfalazó	16
5.2 CASTRUM falazókő	16
5.3 CASTRUM lépcsőblokk	17
5.4 CASTRUM Multiblokk	17
5.5 CASTRUM paliszád	18
5.6 KANT burkolókő	18
5.7 PATIO antik térkő és falazó	19
5.8 BLOCK kerti falazó	19
5.9 Egyedi finommosott burkolatok	20
5.10 Egyedi önhordó, finommosott burkolatok	20
5.11 ARCHITEKTURA kerítéskő, falburkoló	21
5.12 ANTIK kerítéskő	21
5.13 MODERN kerítéskő natúr	22
5.14 MODERN kerítéskő finomszört	23
5.15 Rézsűkövek	23
5.16 Támfal	24
5.17 U elem (U-Stein)	24
5.18 Virágtartók	25
5.19 Finombeton fedlapok	25

SZEGÉLYKŐ PROGRAM

6. SZEGÉLYKÖVEK	26
6.1 Útépitési és kerti szegélykövek	26

EGYÉB TERMÉKEK ÉS SZOLGÁLTATÁSOK

7. EGYÉB TERMÉKEK	27
7.1 Rézsűsurrantó elem	27
8. EGYÉB SZOLGÁLTATÁSOK ÉS TERMÉKEK DÍJAI	27
8.1 Raklapok, Díjak	27
8.2 Egyéb szolgáltatások díjai	27

BETON

Beton, a természetes alapanyag	29
--------------------------------------	----



FONTOS TUDNIVALÓK

TEENDŐK ÁTVÉTELNÉL

Az áru megérkezésénél ellenőrizendő:

- Az áru szemrevételezés alapján rendben van?
- Egyezik a raklapok száma?
- A szállítólevél tartalma és az áru egyezik? Majd a szállítólevél aláírása.
- Térkövek csomagolási helye és dátuma azonos üzemből és gyártási szériából származik (néhány nap eltérés megengedett)?



BEÉPÍTÉS, FELHASZNÁLÁS

Az útépitésre vonatkozó általános irányelveknek és előírásoknak (**e-ÚT 06,03,42 számú Ütügyi Műszaki Előírás, címe: Betonkő burkolatú pályaszerkezetek tervezése és építése**) követelmények, valamint a gyártó alkalmazástechnikai és tervezési segédletében leírtaknak megfelelően kell eljárni. Kérjük, vegyék figyelembe a beépítésre és felhasználásra vonatkozó útmutatónkat, mivel hibás beépítés és helytelen felhasználásból eredő károkért nem vállalunk felelősséget.

- Válasszák az igénybevétel módjának megfelelően terméket.
- A beépítési útmutató irányelveit be kell tartani.
- A beépítéshez választott ágyazó, ragasztó anyagok feleljenek meg az érvényes szabványoknak.
- A terméket több raklapból és rétegből vegyesen kell beépíteni.
- Az elemek között megfelelő hézagot kell hagyni.
- Kerüljük a termék szennyeződését.

A beépítés ELŐTT a minőség ellenőrzése:

- A megrendelt termék érkezett meg?
- A megrendelt mennyiség érkezett meg?
- A termék rendben van?



Az alábbi jelenségek nem minősülnek hiányosságnak és a termék használati értékét nem befolyásolják:

(Részleteket lásd a www.leier.hu honlapon)

- Dörzsölődés nyoma, karcolás
- Kivirágzás
- Színárnyalati eltérés
- Élletörések
- Felületi szerkezet
- Mérettűrések (a megengedett eltéréseket az **MSZ EN 1338:2003** pontosan rögzíti)

A beépítés után fontos:

- Szennyeződések helyes eltávolítása
- Ápolás és tisztítás
- A felületek jégmentesítése

BURKOLÓLAP PROGRAM

1. Kaiserstein termékek


1.1 GAIA burkolólap

Műszaki adatok

Típus	Vastagság (cm)	Méret (cm)	kb. kg/db	kg/raklap	kb. db/m ² , db/fm	db/raklap	m ² /raklap
GAIA brillant burkolólap	3,8	60 x 40	21,0	1020	4,1*	48	11,70
GAIA egy élen kezelt burkolólap	3,8	60 x 40	21,0	1020	1,65 / 2,47*	48	-
GAIA brillant két élen kezelt burkolólap	3,8	60 x 40	21,0	1020	1,65 / 2,47*	48	-

*5 mm fugával

A burkolólapokat gyárilag impregnált felületkezeléssel szállítjuk!

 Kaiserstein
GAIA burkolólap
Gyártóüzem: Gönyű

Árak

Típus	Szín, felület	Egységár (Ft/db)
GAIA brillant burkolólap 60x40	Marmor, Homokbeige, Platinaszürke, Zafírfekete	4 880
GAIA brillant egy élen kezelt burkolólap 60x40	Marmor, Homokbeige, Platinaszürke, Zafírfekete	10 340
GAIA brillant két élen kezelt burkolólap 60x40	Marmor, Homokbeige, Platinaszürke, Zafírfekete	13 430

› Raklap típusa: EUR

› Kiszolgáló üzemek: Gönyű

Színválaszték



Marmor



Homokbeige



Platinaszürke



Zafírfekete

1.2 PALAIS 40 burkolólap

Műszaki adatok

Típus	Vastagság (cm)	Méret (cm)	kb. kg/db	kg/raklap	kb. db/m ² , db/fm	db/raklap	m ² /raklap
PALAIS finomszórt felületű burkolólap	3,7	40x40	14,0	800	6,1	52	8,67
PALAIS egy élen kezelt burkolólap (SOFTLINE vagy HARDLINE)	3,7	40x40	14,0	800	2,5	52	8,67
PALAIS két élen kezelt burkolólap (SOFTLINE vagy HARDLINE)	3,7	40x40	14,0	800	-	52	8,67
PALAIS lábazati szegély	1,5	40x7,8	1,0	-	2,5	-	-

 Kaiserstein


PALAIS burkolólap



PALAIS lábazati szegély

Gyártóüzem: Großstelzendorf

Árak

Típus	Szín, felület	Egységár (Ft/db)
PALAIS finomszórt felületű burkolólap	Fehér, Altwien, Belvedere, Nussdorf, Schönbrunn, Edlitz	2 520
PALAIS egy élen kezelt burkolólap (SOFTLINE vagy HARDLINE)	Fehér, Altwien, Belvedere, Nussdorf, Schönbrunn, Edlitz	7 920
PALAIS két élen kezelt burkolólap (SOFTLINE vagy HARDLINE)	Fehér, Altwien, Belvedere, Nussdorf, Schönbrunn, Edlitz	10 930
PALAIS lábazati szegély	Fehér, Altwien, Belvedere, Nussdorf, Schönbrunn, Edlitz	2 560

› Raklap típusa: EUR

› Kiszolgáló üzemek: Gönyű

Színválaszték



Altwien



Belvedere



Edlitz



Nussdorf



Schönbrunn



Fehér

1.3 PALAIS 60 burkolólap


Műszaki adatok

Típus	Vastagság (cm)	Méret (cm)	kb. kg/db	kg/raklap	kb. db/m ² , db/fm	db/raklap	m ² /raklap
PALAIS finomszórt felületű burkolólap	3,7	60 x 40	21,0	860	4,1*	40	9,75
PALAIS burkolólap egy élen kezelt	3,7	60 x 40	21,0	-	1,65 / 2,47*	40	-
PALAIS burkolólap két élen kezelt	3,7	60 x 40	21,0	-	-	40	-

*5 mm fugával

Árak

Típus	Szín, felület	Egységár (Ft/db)
PALAIS finomszórt felületű burkolólap 60x40	Fehér, Altwien, Belvedere, Nussdorf, Schönbrunn, Edlitzter	4 920
PALAIS burkolólap egy élen kezelt 60x40	Fehér, Altwien, Belvedere, Nussdorf, Schönbrunn, Edlitzter	12 630
PALAIS burkolólap két élen kezelt 60x40	Fehér, Altwien, Belvedere, Nussdorf, Schönbrunn, Edlitzter	15 870

 Kaiserstein



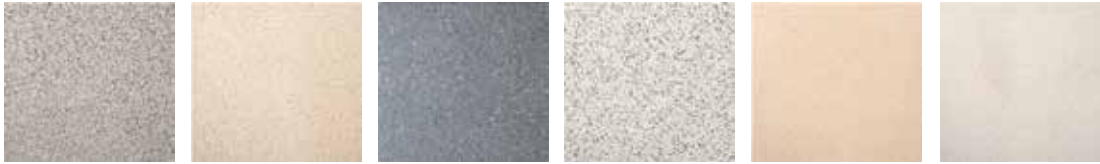
Palais 60x40 burkolólap

Gyártóüzem: Großstelzendorf

› Raklap típusa: EUR

› Kiszolgáló üzemek: Gönyű

Színválaszték



Altwien

Belvedere

Edlitzter

Nussdorf

Schönbrunn

Fehér

1.4 EUROLINE burkolólap

Műszaki adatok

Típus	Vastagság (cm)	Méret (cm)	kb. kg/db	kg/raklap	kb. db/m ² , db/fm	db/raklap	m ² /raklap
EUROLINE finommosott felületű burkolólap	3,8	40x40	14,0	1 025	6,1	72	11,8
EUROLINE finommosott felületű burkolólap, egy élen kezelt SOFTLINE® vagy HARDLINE® kivétel	3,8	40x40	14,0	525	2,5	72	-
EUROLINE finommosott felületű burkolólap, két élen kezelt SOFTLINE® vagy HARDLINE® kivétel	3,8	40x40	14,0	525	-	72	-
EUROLINE finommosott felületű burkolólap, egy vagy két élen kezelt SOFTLINE® vagy HARDLINE® kivétel, l<40 cm	3,8	max. 40x40	-	-	-	-	-
EUROLINE finommosott lábazati szegély	2	40x8	1	-	2,5	10 / doboz	-

Árak

Típus	Szín, felület	Egységár (Ft/db)
EUROLINE finommosott felületű burkolólap	Paris	1 350
	London, Berlin, Rome II., Praga	1 250
EUROLINE finommosott felületű burkolólap, egy élen kezelt SOFTLINE® vagy HARDLINE® kivétel	valamennyi Euroline szín	3 870
EUROLINE finommosott felületű burkolólap, két élen kezelt SOFTLINE® vagy HARDLINE® kivétel	valamennyi Euroline szín	4 080
EUROLINE finommosott felületű burkolólap, egy vagy két élen kezelt SOFTLINE® vagy HARDLINE® kivétel, l<40 cm	valamennyi Euroline szín	5 660
EUROLINE finommosott lábazati szegély	valamennyi Euroline szín	1 350

› Raklap típusa: EUR

› Kiszolgáló üzemek: Gönyű

Színválaszték




Paris

London

Berlin

Rome II.

Praga

 Kaiserstein



Euroline burkolólap 40x40x3,8 cm



Euroline lábazati szegély



HARDLINE élkiképzés



SOFTLINE élkiképzés

Gyártóüzem: Gönyű

1.5 FACELIFT burkolólap

Műszaki adatok

Típus	Vastagság (cm)	Méret (cm)	kb. kg/db	kg/raklap	kb. db/m ² , db/fm	db/raklap	m ² /raklap
Facelift finommosott burkolólap	3,8	60 x 40	21,0	1020	4,1*	48	11,70

*5 mm fugával

Árak

Típus	Szín, felület	Egységár (Ft/db)
Facelift finommosott felületű burkolólap 60x40	Arany, Ezüst, Bronz, Króm	1 770

Raklap típusa: EUR

Kiszolgáló üzemek: Gönyű

Színválaszték



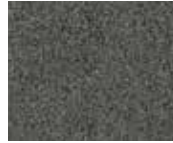
Arany




Ezüst



Bronz



Króm

 Kaiserstein
Facelift burkolólap
Gyártóüzem: Gönyű

2. Leier klasszikus termékek

2.1 Classic-line burkolólap

Műszaki adatok

Típus	Vastagság (cm)	Méret (cm)	kb. kg/db	kg/raklap	kb. db/m ²	db/raklap	m ² /raklap
CLASSIC-LINE mosott 40x40x3,8 burkolólap	3,8	40x40	14,0	1 045	6,1	72	11,8
CLASSIC-LINE mosott 50x50x3,8 burkolólap	3,8	50x50	21,0	1 080	4,0	48	12,0
CLASSIC-LINE finomszemcsés 40x40x3,8	3,8	40x40	14,0	1 025	6,1	72	11,8
CLASSIC-LINE finomszemcsés 50x50x3,8	3,8	50x50	21,0	1 035	4,0	48	12,0

Árak

Típus	Szín, felület	Egységár (Ft/db)
CLASSIC-LINE mosott 40x40x3,8 burkolólap	Gyöngykavicsos	990
CLASSIC-LINE mosott 50x50x3,8 burkolólap	Gyöngykavicsos	1 470
CLASSIC-LINE finomszemcsés 40x40x3,8	Szürke	820
CLASSIC-LINE finomszemcsés 50x50x3,8	Szürke	1 190

› **Raklap típusa:** EUR, Leier raklap (50x50cm méretű lap termékeknél)

› **Kiszolgáló üzemek:** Gönyű

Színválaszték



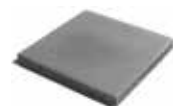
Szürke



Mosott gyöngykavics



CLASSIC-LINE mosott gyöngykavicsos 50x50x3,8 cm, 40x40x3,8 cm



CLASSIC-LINE finomszemcsés 50x50x3,8 cm, 40x40x3,8 cm

Gyártóüzem: Gönyű

2.2 Classic-line fifty burkolólap

Műszaki adatok

Típus	Vastagság (cm)	Méret (cm)	kb. kg/db	kg/raklap	kb. db/m ²	db/raklap	m ² /raklap
CLASSIC-LINE fifty 50x25x3,8 burkolólap	3,8	50x25	10,5	1 030	~7,76	96	~12,35
CLASSIC-LINE fifty extreme 50x25x3,8 burkolólap	3,8	50x25	10,5	1 030	~7,76	96	~12,35

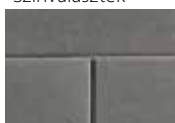
Árak

Típus	Szín, felület	Egységár (Ft/db)
CLASSIC-LINE fifty 50x25x3,8 burkolólap	középszürke	595
CLASSIC-LINE fifty 50x25x3,8 burkolólap	ezüstszürke	645
CLASSIC-LINE fifty 50x25x3,8 burkolólap	carbonszürke	645
CLASSIC-LINE fifty extreme 50x25x3,8 burkolólap	középszürke	1 090
CLASSIC-LINE fifty extreme 50x25x3,8 burkolólap	ezüstszürke	1 090

› **Raklap típusa:** Leier raklap 120 x 100

› **Kiszolgáló üzemek:** Gönyű

Színválaszték



Középszürke



Ezüstszürke



Carbonszürke



Középszürke extreme



Ezüstszürke extreme



CLASSIC-LINE fifty ezüstszürke 50x25x3,8 cm

Gyártóüzem: Gönyű

2.3 Beton járdalap, mederlap

Műszaki adatok

Típus	Vastagság (cm)	Méret (cm)	kb. kg/db	kg/raklap	kb. db/m ²	db/raklap	m ² /raklap
Beton járdalap 40x40x5	5	40x40	18	1 326	6,2	72	11,6
Mederlap quartz 40x40x10	10	40x40	36	1 545	6,1	42	6,9
Mederlap quartz 60x40x10	10	60x40	54	1 545	4,1	28 (30*)	6,8

*pécsi üzemünkben a termék csomagolási normája 30 db/raklap

Árak

Típus	Szín, felület	Egységár (Ft/db)
Beton járdalap 40x40x5	Szürke	820
Mederlap quartz 40x40x10	Szürke	1 280
Mederlap quartz 60x40x10	Szürke	1 910

› **Raklap típusa:** piros, EUR (60x40x5 cm, 40x40x5 cm járdalap terméknél)

› **Kiszolgáló üzemek:** Pécs, Jánosháza (csak mederlap termékeknél)

Színválaszték

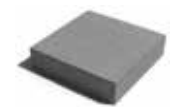


Szürke



Beton járdalap 40x40x5 cm

Gyártóüzem: Pécs



Mederlap 40x40x10 cm



Mederlap 60x40x10 cm

Gyártóüzem: Jánosháza

TÉRKŐ PROGRAM

3. Kaiserstein termékek

3.1 CASTRUM térkő

Műszaki adatok

Típus	Vastagság (cm)	Méret (cm)	kb. kg/m ²	kb. kg/raklap	kb. db/m ²	sor/raklap	kb. m ² /raklap
CASTRUM 5 cm	5	Köszélesség: 14 cm, 7 különböző hosszúságban vegyesen	105,0	1 364	-	12	12,80
CASTRUM 8 cm	8	Köszélesség: 14 cm, 7 különböző hosszúságban vegyesen	180,0	1550	-	8	8,5

*A termék csak egyedi rendelés esetén áll rendelkezésre. Minimális rendelési mennyiség miatt keresse ügyfélszolgálatunkat!

Árak

Típus	Szín, felület	Egységár (Ft/m ²)
CASTRUM 5 cm natúr	Kagylóhéj, Gesztenye, Füstancrácit, Sepia, Fuoco	8 890
CASTRUM 5 cm antik	Kagylóhéj, Gesztenye, Füstancrácit, Sepia, Fuoco	9 990
CASTRUM 8 cm natúr	Kagylóhéj, Gesztenye, Füstancrácit, Sepia, Fuoco	10 090
CASTRUM 8 cm antik	Kagylóhéj, Gesztenye, Füstancrácit, Sepia, Fuoco	11 520

Raklap típusa: piros

Színválaszték



Kagylóhéj, natúr



Gesztenye, natúr



Füstancrácit, natúr



Sepia, natúr



Fuoco, natúr



Kagylóhéj, antik



Gesztenye, antik



Füstancrácit, antik



Sepia, antik



Fuoco, antik

Kaiserstein

CASTRUM térkő
7 féle méretbenGyártóüzem:
Kiskunlacháza

*A termék csak egyedi rendelés esetén áll rendelkezésre. Minimális rendelési mennyiség miatt keresse ügyfélszolgálatunkat!

3.2 FORUM térkő

N+F rendszertermék

Műszaki adatok

Típus	Vastagság (cm)	Méret (cm)	kb. kg/m ²	kg/raklap	kb. db/m ²	sor/raklap	m ² /raklap
FORUM 40×20×8	8	40×20	170,0	1 652	12,5	8	9,6
FORUM 60×20×8	8	60×20	170,0	1 652	8,3	8	9,6
FORUM 20×20×8 *	8	20×20	170,0	1 652	25,0	8	9,6
FORUM 40×40×8 *	8	40×40	170,0	1 329	6,2	8	7,7

*A termék csak egyedi rendelés esetén áll rendelkezésre. Minimális rendelési mennyiség miatt keresse ügyfélszolgálatunkat!

Árak

Típus	Szín, felület	Egységár (Ft/m ²)
FORUM 40×20×8	Carbonszürke, Középszürke, Ezüstszürke	8 810
FORUM 60×20×8	Carbonszürke, Középszürke, Ezüstszürke	8 810
FORUM 20×20×8 *	Carbonszürke, Középszürke, Ezüstszürke	9 390
FORUM 40×40×8 *	Carbonszürke, Középszürke, Ezüstszürke	9 390

Raklap típusa: piros

Kiszolgáló üzemek: Kiskunlacháza

Színválaszték



Carbonszürke



Középszürke



Ezüstszürke

Kaiserstein



FORUM 20x20 cm



FORUM 40x20x8 cm



FORUM 60x20x8 cm



FORUM 40x40x8 cm

Gyártóüzem: Kiskunlacháza

*A termék csak egyedi rendelés esetén áll rendelkezésre. Minimális rendelési mennyiség miatt keresse ügyfélszolgálatunkat!

3.3 PATRIA térkő

N+F rendszertermék

Műszaki adatok

Típus	Vastagság (cm)	Méret (cm)	kb. kg/m ²	kb. kg/raklap	kb. db/m ²	sor/raklap	kb. m ² /raklap
PATRIA	7	35×20, 30×20, 30×14,3, 25×14,3, 20×14,3 vegyesen	150	1 595	-	9 (soronként: 6 db 35×20, 3 db 30×20, 6 db 30×14,3, 4 db 25×14,3, 6 db 20×14,3)	10,53

Árak

Típus	Szín, felület	Egységár (Ft/m ²)
PATRIA	Szürke	6 030
PATRIA	Jégszürke, Homokbeige, Mandula	7 720

› Raklap típusa: piros

› Kiszolgáló üzemek: Jánosháza

Színválaszték



Szürke

Jégszürke

Homokbeige

Mandula



PATRIA térkövek
5 féle méretben

Gyártóüzem:
Jánosháza

3.4 TAVERNA térkő

N+F rendszertermék

Műszaki adatok

Típus	Vastagság (cm)	Méret (cm)	kb. kg/m ²	kb. kg/raklap	kb. db/m ²	sor/raklap	kb. m ² /raklap
TAVERNA	6	10×20, 20×20, 20×30 vegyesen	130	1 600	-	10 (soronként: 9 db 30×20, 12 db 20×20, 9 db 20×10)	12,0
	8	10×20, 20×20, 20×30 vegyesen	175			8 (soronként: 9 db 30×20, 12 db 20×20, 9 db 20×10)	9,6

Árak

Típus	Szín, felület	Egységár (Ft/m ²)
TAVERNA 6 cm	Szürke	5 650
TAVERNA 6 cm	Fahéj, Carbon, Satírozott színek (Füstantracit, Macchiato, Kagylóhéj, Sepia, Blonde, Mandula, Crema)	7 190
TAVERNA 8 cm	Szürke	6 950
TAVERNA 8 cm	Carbon	8 870

› Raklap típusa: piros

› Kiszolgáló üzemek: Hajdúszoboszló, Jánosháza, Jánossomorja, Kiskunlacháza, Pécs (6 cm); Kiskunlacháza (8 cm)

Színválaszték



Sepia satírozott

Blonde satírozott

Mandula satírozott

Crema satírozott

Kaiserstein



TAVERNA 10×20 cm



TAVERNA 20×20 cm



TAVERNA 20×30 cm

Gyártóüzem: Hajdúszoboszló, Jánosháza, Jánossomorja, Kiskunlacháza, Pécs

3.5 TAVERNA GIGANT térkő

N+F rendszertermék

Műszaki adatok

Típus	Vastagság (cm)	Méret (cm)	kb. kg/m ²	kb. kg/raklap	kb. db/m ²	sor/raklap	kb. m ² /raklap
TAVERNA Gigant	6	16,7×33,3 33,3×33,3 50×33,3 vegyesen	130	1 541	-	10 (soronként: 4 db 50×33,3 (0,666 m ²), 3 db 33,3×33,3 (0,333 m ²), 3 db 16,7×33,3; (0,167 m ²))	11,7

Kaiserstein



TAVERNA GIGANT 16,7x33,3 cm



TAVERNA GIGANT 33,3x33,3 cm



TAVERNA GIGANT 50x33,3 cm

Gyártóüzem: Jánossomorja

Árak

Típus	Szín, felület	Egységár (Ft/m ²)
TAVERNA Gigant	Szürke	5 820
TAVERNA Gigant	Beige-barna, Feketemárvány, Tejeskávé, Mandula, Crema	7 540

Raklap típusa: piros

Kiszolgáló üzemek: Jánossomorja

Színválaszték



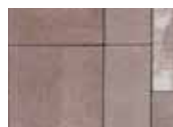
Szürke



Beige-barna



Feketemárvány



Tejeskávé



Mandula



Crema

3.6 BALNEUM térkő

Műszaki adatok

Típus	Vastagság (cm)	Méret (cm)	kb. kg/m ²	kb. kg/raklap	kb. db/m ²	sor/raklap	kb. m ² /raklap
BALNEUM	5	25×16,6, 20×16,6, 15×16,6 vegyesen	110	1 600	-	12 (soronként: 12 db 25×16,6, 12 db 20×16,6, 12 db 15×16,6)	14,4

Árak

Típus	Szín, felület	Egységár (Ft/m ²)
BALNEUM	Satírozott színek: Gránitszürke, Sierra, Costa, Gesztenye	6 520

Raklap típusa: piros

Kiszolgáló üzemek: Pécs

Színválaszték



Gesztenye



Gránitszürke



Costa



Sierra



BALNEUM 15x16.6 cm



BALNEUM 20x16.6 cm



BALNEUM 25x16.6 cm

Gyártóüzem:
Hajdúszoboszló,
Jánosháza

3.7 MERCATO térkő

N+F rendszertermék

Műszaki adatok

Típus	Vastagság (cm)	Méret (cm)	kb. kg/m ²	kb. kg/raklap	kb. db/m ²	sor/raklap	kb. m ² /raklap
MERCATO 30×20	6	30×20	130	1 580	17,0	10	12,0
MERCATO 20×20	6	20×20	130	1 580	25,0	10	12,0
MERCATO 10×20	6	20×10	130	1 424	50,0	10	10,8

Kaiserstein



MERCATO 10x20 cm



MERCATO 20x20 cm



MERCATO 30x20 cm

Gyártóüzem: Jánossomorja

Árak

Típus	Szín, felület	Egységár (Ft/m ²)
MERCATO 30×20	Fahéj, Mogyoró, Feketemárvány	8390
MERCATO 20×20	Fahéj, Mogyoró, Feketemárvány	8390
MERCATO 20×10	Palaszürke, Fahéj, Mogyoró, Feketemárvány	8390

Raklap típusa: piros

Kiszolgáló üzemek: Jánossomorja

Színválaszték



Palaszürke



Mogyoró



Fahéj



Feketemárvány

3.8 DOM térkő

Műszaki adatok

Típus	Vastagság (cm)	Méret (cm)	kb. kg/m ²	kg/raklap	kb. db/m ²	sor/raklap	m ² /raklap
DOM natúr	8	14x14	180	1 297	51	8	7,41
		14x21	180	1 297	34	8	7,41
		21x21	180	1 390	23	8	7,94
DOM körkő natúr	8	7x7	180	692	200	-	3,76
DOM antik	8	14x14	180	1 085	51	5	6,27
		14x21	180	1 020	34	5	5,88
		21x21	180	920	23	5	5,29
DOM körkő antik	8	7x7	180	692	200	-	3,76

Árak

Típus	Szín, felület	Egységár (Ft/m ²)
DOM natúr	Sepia, Füstantracit, Jégszürke	14 190
DOM körkő natúr	Sepia, Füstantracit, Jégszürke	44 430
DOM antik	Sepia, Füstantracit, Jégszürke	16 000
DOM körkő antik	Sepia, Füstantracit, Jégszürke	48 270

› **Raklap típusa:** piros, EUR (DOM antik térköveknél) › **Kiszolgáló üzemek:** Jánossomorja

Színválaszték



Jégszürke, natúr

Sepia, natúr


Füstantracit, natúr



Jégszürke, antik

Sepia, antik

Füstantracit, antik

 Kaiserstein



DOM 7x7 cm



DOM 14x14 cm



DOM 14x21 cm



DOM 21x21 cm

Gyártóüzem: Großstelzendorf

4. Leier klasszikus termékek

4.1 QUADRO térkő

Műszaki adatok

Típus	Vastagság (cm)	Méret (cm)	kb. kg/m ²	kg/raklap	kb. db/m ²	sor/raklap	m ² /raklap
QUADRO kocka	6	8x8	130	801	154	6	6,5

Árak

Típus	Szín, felület	Egységár (Ft/m ²)
QUADRO kocka	Szürke, Antracit, Piros	15 000

› **Raklap típusa:** piros

› **Kiszolgáló üzemek:** Jánossomorja

Színválaszték



Szürke

Antracit

Piros



QUADRO 8x8 cm

Gyártóüzem: Frauenkirchen

4.2 PIAZZA térkő

NF N+F rendszertermék

Műszaki adatok

Típus	Vastagság (cm)	Méret (cm)	kb. kg/m ²	kg/raklap	kb. db/m ²	sor/raklap	m ² /raklap
PIAZZA 20×10×8	8	10×20	180	1 575	50	8	8,64
PIAZZA 20×10×6	6	10×20	130	1 420	50	10	10,80
PIAZZA 20×20×6	6	20×20	130	1 580	25	10	12,00
PIAZZA 30×20×6	6	20×30	130	1 580	17	10	12,00
PIAZZA 30×30×6	6	30×30	130	1 424	11	10	10,80

*Csak egyedi rendelésre gyártható. Minimális rendelési mennyiség miatt keresse ügyfélszolgálatunkat!

Árak

Típus	Szín, felület	Egységár (Ft/m ²)
PIAZZA 20×10×8	Szürke	5 280
	Antracit, Piros	6 260
PIAZZA 20×10×6	Szürke	4 880
	Antracit, Piros, Sárga	5 680
	Ószilomb	6 710
PIAZZA 20×20×6	Szürke	5 680
	Antracit, Piros	6 410
PIAZZA 30×20×6	Szürke	5 680
	Antracit, Piros	6 410
PIAZZA 30×30×6	Szürke	5 680
	Antracit, Piros	6 410



PIAZZA 20x10 cm



PIAZZA 20x20 cm



PIAZZA 30x20 cm



PIAZZA 30x30 cm

Gyártóüzem:
Kiskunlacháza,
Pécs,
Jánosháza,
Jánossomorja,
Frauenkirchen,
Hajdúszoboszló

Raklap típusa: piros

Kiszolgáló üzemek: Jánossomorja, Kiskunlacháza (valamennyi méret), Hajdúszoboszló (20x10x6, 20x10x8), Jánosháza, Pécs (20x10x6 és 20x10x8)

Színválaszték



Szürke



Piros



Antracit



Ószilomb

4.3 ROLLO térkő

NF N+F rendszertermék

Műszaki adatok

Típus	Vastagság (cm)	Méret (cm)	kb. kg/m ²	kg/raklap	kb. db/m ²	sor/raklap	m ² /raklap
ROLLO 20×10×6	6	10×20	130	1 424	50,0	10	10,8
ROLLO 20×20×6	6	20×20	130	1 580	25,0	10	12,0
ROLLO 30×20×6	6	30×20	130	1 580	16,7	10	12,0

Árak

Típus	Szín, felület	Egységár (Ft/m ²)
ROLLO 20×10×6	Szürke	5 060
	Piros, Mogyoró, Fahéj	5 800
ROLLO 20×20×6	Mogyoró, Fahéj	5 800
ROLLO 30×20×6	Mogyoró, Fahéj	5 800



ROLLO 10x20 cm



ROLLO 20x20 cm

Gyártóüzem:
Kiskunlacháza,
Jánossomorja

Raklap típusa: piros

Kiszolgáló üzemek: Kiskunlacháza (csak 20x10x6), Jánossomorja

Színválaszték



Szürke



Piros



Mogyoró



Fahéj

4.4 TAKILIS burkolatok

N+F rendszertermék

Műszaki adatok

Típus	Vastagság (cm)	Méret (cm)	kb. kg/db (6-os: kg/m ²)	kg/raklap	kb. db/fm	sor/raklap	db/raklap
Taktilis vezetőké bordás 6 cm	6,5	30x30	135	1 460	3,3	10	120
Taktilis jelzőké pogácsás 6 cm	6,5	20x10	133	1 460	10	10	540
Taverna figyelmeztető ké 6 cm	6	20x10, 20x20, 30x20 vegyesen	129	1 570	-	10 (soronként: 9 db 30x20, 12 db 20x20, 9 db 20x10)	12 m ²



Taktilis jelzőké, bordás



Taktilis jelzőké, pogácsás



Taktilis figyelmeztetőké

Gyártóüzem: Kiskunlacháza, Jánossomorja

Árak

Típus	Felület, szín	Egységár (Ft/m ²)
Taktilis vezetőké bordás 30x30x6 cm	Szürke, Fehér	9 200
Taktilis jelzőké pogácsás 20x10x6 cm	Szürke, Fehér	9 580
Taverna figyelmeztető ké 6 cm	Piros	6 810

- Raklap típusa: piros
- Kiszolgáló üzemek: Jánossomorja, Kiskunlacháza (csak figyelmeztető ké)

4.5 ÖKOLITH térké

Műszaki adatok

Típus	Vastagság (cm)	Méret (cm)	kb. kg/m ²	kg/raklap	kb. db/m ²	sor/raklap	m ² /raklap
ÖKOLITH 20x20x8	8	20x20	170	1 650	25	8	9,6



ÖKOLITH 20x20cm

Gyártóüzem: Kiskunlacháza

Árak

Típus	Szín, felület	Egységár (Ft/m ²)
ÖKOLITH 20x20x8	Szürke	6 210
	Piros	6 830

- Raklap típusa: piros
- Kiszolgáló üzemek: Kiskunlacháza

Színválaszték



Szürke



Piros

4.6 SERPENTINO térké

Műszaki adatok

Típus	Vastagság (cm)	Méret (cm)	kb. kg/m ²	kg/raklap	kb. db/m ²	sor/raklap	m ² /raklap
SERPENTINO 24x12x12*	12	24x12	215	1 490	35	6	6,9
SERPENTINO 24x12x10*	10	24x12	215	1 490	35	6	6,9
SERPENTINO 24x12x8*	8	24x12	170	1 584	35	8	9,2
SERPENTINO 24x12x6*	6	24x12	125	1 458	35	10	11,5

*A termék csak egyedi rendelés esetén áll rendelkezésre. Minimális rendelési mennyiség miatt keresse ügyfélszolgálatunkat!



SERPENTINO 12x24 cm

Gyártóüzem: Jánosháza, Jánossomorja, Kiskunlacháza

Árak

Típus	Szín, felület	Egységár (Ft/m ²)
SERPENTINO 24x12x12*	Szürke	8 350
	Szürke	6 810
SERPENTINO 24x12x10*	Antracit, Piros	7 720
	Szürke	5 280
SERPENTINO 24x12x8*	Antracit, Piros	6 260
	Szürke	4 880
SERPENTINO 24x12x6*	Antracit, Piros	5 680

- Raklap típusa: piros
- Kiszolgáló üzemek: Hajdúszoboszló (10 cm) Kiskunlacháza (6-8 cm), Jánossomorja (6, 8, 10, 12 cm)

Színválaszték



Szürke



Antracit



Piros

*A termék csak egyedi rendelés esetén áll rendelkezésre. Minimális rendelési mennyiség miatt keresse ügyfélszolgálatunkat!

4.7 SOLIDO térkö

Műszaki adatok

Típus	Vastagság (cm)	Méret (cm)	kb. kg/m ²	kg/raklap	kb. db/m ²	sor/raklap	m ² /raklap
SOLIDO 16,5x20x10	10	16,5x20	216	1 251	35	6	5,7
SOLIDO 16,5x20x8	8	16,5x20	170	1 312	35	8	7,6
SOLIDO 16,5x20x6*	6	16,5x20	125	1 240	35	10	9,7
SOLIDO zökkenőmentes 16,5x20x8*	8	16,5x20	165	1 280	35	8	7,6
SOLIDO ÖKO 16,5x20x8*	8	16,5x20	168	1 297	35	8	7,6

*A termék csak egyedi rendelés esetén áll rendelkezésre. Minimális rendelési mennyiség miatt keresse ügyfélszolgálatunkat! Solido 6 cm Hajdúszoboszlón zökkenőmentes kivételben!

Árak

Típus	Szín, felület	Egységár (Ft/m ²)
SOLIDO 16,5x20x10	Szürke	6 810
	Antracit, Piros	7 720
SOLIDO 16,5x20x8	Szürke	5 280
	Antracit, Piros	6 260
SOLIDO 16,5x20x6*	Szürke	4 880
	Antracit, Piros	5 680
SOLIDO zökkenőmentes 16,5x20x8*	Szürke	5 460
	Antracit, Piros	6 430
SOLIDO ÖKO 16,5x20x8*	Szürke	5 690

› Raklap típusa: piros

› Kiszolgáló üzemek: Hajdúszoboszló (csak 6 cm z. mentes, 8 és 10 cm), Jánossomorja (6, 8, 10 cm), Kiskunlacháza, Jánosháza

Színválaszték



Szürke



Antracit



Piros



SOLIDO 16,5x20 cm

Gyártóüzem:
Kiskunlacháza,
Pécs,
Jánossomorja,
Jánosháza,
Hajdúszoboszló



SOLIDO ÖKO 16,5x20 cm

Gyártóüzem: Jánosháza

*A termék csak egyedi rendelés esetén áll rendelkezésre. Minimális rendelési mennyiség miatt keresse ügyfélszolgálatunkat!

4.8 VERDE gyeprács

Műszaki adatok

Típus	Vastagság (cm)	Méret (cm)	kb. kg/m ²	kg/raklap	kb. db/m ²	sor/raklap	m ² /raklap
VERDE gyeprács 60x40x10	10	60x40	130	1 000	4 *	6	7,5
VERDE gyeprács 60x40x8	8	60x40	110	1 350	4 *	10	12,5

Árak

Típus	Szín, felület	Egységár (Ft/m ²)
VERDE gyeprács 60x40x10	Szürke	5 180
VERDE gyeprács 60x40x8	Szürke	4 880

› Raklap típusa: piros

› Kiszolgáló üzemek: Hajdúszoboszló (8 cm), Jánosháza (8 cm), Kiskunlacháza (10 cm), Jánossomorja (10 cm), Pécs (10 cm)

Színválaszték



Szürke



VERDE gyeprácsos elem

Gyártóüzem:
Jánossomorja,
Kiskunlacháza,
Pécs,
Hajdúszoboszló

KERTDÍSZÍTÓ PROGRAM

5. Kerti elemek

5.1 ARCHITEKTURA szárazfalazó

Műszaki adatok

Termék	Vastagság (cm)	Méret (cm)	kg/db	kg/raklap	kb. db/m ² (db/fm)	db/raklap	m ² /raklap (fm/raklap)
ARCHITEKTURA szárazfalazó 36×12×6	6	36×12	5,9	870	46,3	144	3,11
ARCHITEKTURA szárazfalazó sarokelem 36×12×6	6	36×12	5,9	870	-	144	-

Árak

Termék	Szín	Egységár (Ft/db)
ARCHITEKTURA szárazfalazó 36×12×6	Füstantracit, Fuoco, Sepia	920
ARCHITEKTURA szárazfalazó sarokelem 36×12×6	Füstantracit, Fuoco, Sepia	920

› Raklap típusa: EUR

› Kiszolgáló üzemek: Gönyű, Jánossomorja

Színválaszték




Füstantracit melírozott



Fuoco



Sepia

 Kaiserstein



ARCHITEKTURA szárazfalazó
36x12x6 cm

Gyártóüzem: Großstelzendorf

5.2 CASTRUM falazókő

Műszaki adatok

Termék	Vastagság (cm)	Méret (cm)	kg/m ² (kg/db)	kg/raklap	kb. db/m ² (db/fm)	db/raklap	m ² /raklap (fm/raklap)
CASTRUM falazókő 12 cm falhoz*	12	magasság: 6, 12, 18 cm, szélesség: 12, 24, 36 cm	265,0	795	-	-	3,00
CASTRUM falkorona 12 (két oldalon hasított)	6	60 x 20	16,2	648	1,66	40	24,10
CASTRUM falazókő 24 cm falhoz*	24	magasság: 6, 12, 18 cm, szélesség: 12, 24, 36 cm	530,0	795	-	-	1,50
CASTRUM falkorona 24 (két oldalon hasított)	6	60 x 32	25,8	530	1,66	20	12,00
CASTRUM falkorona kezdőkő 24 (három oldalon hasított)	6	30 x 32	12,9	540	-	40	12,00
CASTRUM pillérkorona (négy oldalon hasított)	6	50 x 50	33,8	350	-	10	-

* Szállítás: 9 kömértet vegyes csomagolású, fóliázott raklapokon. Csak raklap tételben rendelhető! A falazókövek 1/3 raklap kiszerelésben is rendelhető!

Árak

Termék	Szín	Egységár (Ft/m ²)
CASTRUM falazókő 12 cm	Füstantracit melírozott, Fuoco, Sepia	43 240
CASTRUM falkorona 12	Füstantracit melírozott, Fuoco, Sepia	6 590
CASTRUM falazókő 24 cm	Füstantracit melírozott, Fuoco, Sepia	86 020
CASTRUM falkorona 24	Füstantracit melírozott, Fuoco, Sepia	10 120
CASTRUM falkorona 24 kezdőkő	Füstantracit melírozott, Fuoco, Sepia	5 710
CASTRUM pillérkorona	Füstantracit melírozott, Fuoco, Sepia	14 740

› Raklap típusa: EUR

› Kiszolgáló üzemek: Gönyű, Jánossomorja

Színválaszték



Füstantracit



Fuoco



Sepia

CASTRUM falazókő

Gyártóüzem: Großstelzendorf



5.3 CASTRUM lépcsőblokk

Műszaki adatok

Termék	Vastagság (cm)	Méret (cm)	kg/db	kg/raklap	kb. db/fm	db/raklap	fm/raklap
CASTRUM lépcsőblokk 60*	12	60 x 48	79,0	632	1,65	8	4,80
CASTRUM lépcsőblokk 36*	12	36 x 48	47,5	760	2,75	16	7,70
CASTRUM lépcsőblokk 24*	12	24 x 48	32,0	768	4,15	24	5,75

*A CASTRUM lépcsőblokk elemek kiszolgálása egyes elemenként történhet. Egy lépcsőfok mélysége 48 cm, standard verzióban a lépcsőfok két párhuzamos, 60-36-24 cm hosszú oldallapja hasított felülettel készül.

Árak

Termék	Szín	Egységár (Ft/db)
CASTRUM lépcsőblokk 60	Füstantracit melírozott, Fuoco, Sepia	29 990
CASTRUM lépcsőblokk 36	Füstantracit melírozott, Fuoco, Sepia	17 990
CASTRUM lépcsőblokk 24	Füstantracit melírozott, Fuoco, Sepia	12 010

Raklap típusa: EUR

Kiszolgáló üzemek: Gönyű, Jánossomorja

Színválaszték



Füstantracit



Fuoco



Sepia

Kaiserstein



Castrum lépcsőblokk

Gyártóüzem: Großstelzendorf

5.4 CASTRUM Multiblokk

Műszaki adatok

Termék	Szélesség (cm)	Méret (cm)	kg/db	kg/raklap	kb. db/m ²	db/raklap	m ² /raklap
CASTRUM Multiblokk	40	38 x 15	20,0	600	16,67 / 9,25 *	30	1,8 / 3,24 *
CASTRUM lépcsőlap hasított éllel	115	36 x 6	57,0	912	-	16	-

*A CASTRUM Multiblokk univerzális felhasználású termék. Felhasználási anyagszükségletét tömör fal / hézagos beépítés (támfal/rézsűfal) normára határoztuk meg.

Árak

Termék	Szín	Egységár (Ft/db)
CASTRUM Multiblokk	Jégszürke satírozott, carbon, beige	4 390
CASTRUM lépcsőlap hasított éllel	carbon, beige	4 390

Raklap típusa: EUR

Kiszolgáló üzemek: Jánosháza

Színválaszték



Jégszürke satírozott

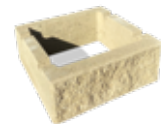


Carbon



Beige

Kaiserstein



CASTRUM Multiblokk



CASTRUM lépcsőlap hasított éllel


Gyártóüzem: Jánosháza

5.5 CASTRUM paliszád

Műszaki adatok

Termék	Vastagság (cm)	Méret (cm)	kg/db	kg/raklap	kb. db/fm	db/raklap	fm/raklap
CASTRUM paliszád 60 (két hosszoldalon hasított)	12	60 x 12	19,0	1 140	1,65 / 8,3 *	60	8,30
CASTRUM paliszád 30 (három oldalon hasított)	12	30 x 12	9,5	1 140	8,3	120	8,30

A CASTRUM paliszád 60 két hosszanti oldallapja, illetve a CASTRUM paliszád 30 két hosszanti és egy rövid oldallapja hasított felülettel készül.

 Kaiserstein



CASTRUM paliszád

Gyártóüzem: Großstelzendorf

Árak

Termék	Szín	Egységár (Ft/db)
CASTRUM paliszád 60	Füstantracit melírozott, Fuoco, Sepia	3 840
CASTRUM paliszád 30	Füstantracit melírozott, Fuoco, Sepia	2 300

› Raklap típusa: EUR

› Kiszolgáló üzemek: Gönyű, Jánossomorja

Színválaszték



Füstantracit

Fuoco


Sepia

5.6 KANT burkolókő

Műszaki adatok

Típus	Vastagság (cm)	Méret (cm)	kb. kg/m ²	kg/raklap	kb. db/m ²	sor/raklap	db/raklap
KANT natúr univerzális burkolókő	6	33x25	133,0	680	12,1 *	5	60
KANT antik univerzális burkolókő	6	33x25	133,0	990	12,1 *	10	90

* térburkolatként történő beépítésnél

 Kaiserstein



KANT 33x25x6 cm

Gyártóüzem: Großstelzendorf

Árak

Típus	Szín, felület	Egységár (Ft/db)
Kant univerzális burkolókő - natúr	Agyaszürke, Törtfehér, Feketemárvány, Beige, Sepia, Fuoco	1 260
Kant univerzális burkolókő - antik	Jégszürke, Arktis, Füstantracit, Sepia, Fuoco	1 840

› Raklap típusa: piros

› Kiszolgáló üzemek: Gönyű

Színválaszték



Törtfehér

Feketemárvány

Beige

Agyaszürke

Fuoco natúr

Sepia natúr

Jégszürke antik

Arktis antik

Füstantracit antik

Fuoco antik

Sepia antik

5.7 PATIO antik térkő és falazó

Műszaki adatok

Típus	Vastagság (cm)	Méret (cm)	kb. kg/m ²	kg/raklap	kb. db/m ²	sor/raklap	m ² /raklap
PATIO antik térkő és falazó	5	25x12,4	107,0	1 344	32,2	10	12,4

Árak

Típus	Szín, felület	Egységár (Ft/m ²)
PATIO antik térkő és falazó	Téglavörös, Agyagbarna, Klinkersárga, Carbon, Sárga-barna, Vörös-arany	5 270



PATIO 25x12,4x5 cm

Gyártóüzem: Kiskunlacháza, Jánossomorja

› Raklap típusa: piros

› Kiszolgáló üzemek: Kiskunlacháza (sárga-barna kivételével), Jánossomorja (agyagbarna, téglavörös, klinkersárga, carbon, sárga-barna)

Színválaszték



Téglavörös



Agyagbarna



Klinkersárga



Carbon



Vörös-arany



Sárga-barna

5.8 BLOCK kerti falazó

Műszaki adatok

Termék	Vastagság (cm)	Méret (cm)	kg/db	kg/raklap	kb. db/m ²	db/raklap	m ² /raklap
BLOCK kerti falazókó natúr	21	35x14	20,7	952	18,0	45	2,50
BLOCK kerti falazókó antik	21	35x14	20,0	980	18,0	48	2,67

Árak

Termék	Szín	Egységár (Ft/db)
BLOCK kerti falazókó natúr	Jégszürke, Sepia, Füstancit, Fuoco	2 440
BLOCK kerti falazókó antik	Jégszürke, Sepia, Füstancit, Fuoco	3 180



BLOCK kerti falazókó

Gyártóüzem: Großstelzendorf

› Raklap típusa: piros (natúr); EUR (antik)

› Kiszolgáló üzemek: Gönyű

Színválaszték



Jégszürke natúr



Füstancit natúr



Fuoco natúr



Sepia natúr



Jégszürke antik



Füstancit antik



Fuoco antik



Sepia antik

5.9 Egyedi finommosott burkolatok

Műszaki adatok, árak

Típus	Méret (cm)	Szín, felület	Egységár (Ft/m ²) adott telephelyi kiadással
Egyedi gyártású lépcsőburkoló lapok Euroline finommosott felülettel max. 200×40 cm méretben 5 cm vastagságban	egyedi	Paris, London, Berlin, Rome II	92 940
Egyedi gyártású lépcsőburkoló lapok Classic-Line mosott felülettel max. 200×40 cm méretben 5 cm vastagságban	egyedi	Gyöngykavicsos	66 390

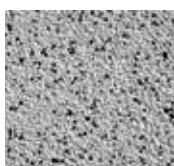
Felületként az elemek valamennyi kezelt (mosott, szórt) felületének összessége számítandó!

› **Raklap típusa:** piros › **Kiszolgáló üzem:** Gönyű

Színválaszték



Paris



London




Berlin



Rome II.



Gyöngykavics

 **Kaiserstein**

Gyártóüzem: Gönyű

5.10 Egyedi önhordó, finommosott burkolatok

Műszaki adatok, árak

Típus	Méret (cm)	Szín, felület	Egységár (Ft/m ²) adott telephelyi kiadással
Egyedi gyártású önhordó lépcsőlapok Euroline finommosott felülettel max. 200×40 cm méretben 8 cm vastagságban	egyedi	Paris, London, Berlin, Rome II	107 890
Egyedi gyártású önhordó lépcsőlapok Classic-Line mosott felülettel max. 200×40 cm méretben 8 cm vastagságban	egyedi	Gyöngykavicsos	82 980

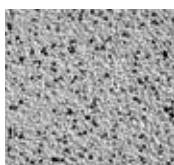
Felületként az elemek valamennyi kezelt (mosott, szórt) felületének összessége számítandó!

› **Raklap típusa:** piros › **Kiszolgáló üzem:** Gönyű

Színválaszték



Paris



London




Berlin



Rome II.



Gyöngykavics

 **Kaiserstein**

Gyártóüzem: Gönyű

5.11 ARCHITEKTURA kerítéskő, falburkoló

Műszaki adatok

Termék	Vastagság (cm)	Méret (cm)	kg/db	kg/raklap	kb. db/m ² (db/fm)	db/raklap	m ² /raklap (fm/raklap)
ARCHITEKTURA kerítéskő normál 40×20×20	20	40×20	20	980	12,5	40	3,84
ARCHITEKTURA kerítéskő félkő 20×20×20	20	20×20	10	980	-	80	-
ARCHITEKTURA kerítéskő sarokelem (fűrészelt)	20	40×20	20	-	-	-	-
KANT fedlap hasított	6	25 x 28	10	620	3,60	60	16,70
ARCHITEKTURA falburkoló 39,8x19,8x6	6	40×20	11	730	12,5	64	5,12

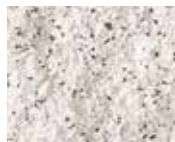
Árak

Termék	Szín	Egységár (Ft/db)
ARCHITEKTURA kerítéskő normál 40×20×20	Törtfehér, Feketemárvány, Beige, Beige-barna satírozott, Jégszürke satírozott, Kagylóhéj satírozott	3 120
ARCHITEKTURA kerítéskő félkő 20×20×20		2 910
ARCHITEKTURA kerítéskő sarokelem (fűrészelt)		16 410
KANT fedlap hasított	Törtfehér, Feketemárvány, Beige	1 770
ARCHITEKTURA falburkoló 40×20×56	Törtfehér, Feketemárvány, Beige, Beige-barna satírozott, Jégszürke satírozott, Kagylóhéj satírozott	930

Raklap típusa: EUR, piros (MODELL fedlapoknál)

Kiszolgáló üzemek: Gönyű (törtfehér, beige, feketemárvány), Jánosháza (jégszürke, kagylóhéj, beige-barna)

Színválaszték



Törtfehér



Feketemárvány



Beige



Jégszürke



Kagylóhéj



Beige-barna

Kaiserstein



ARCHITEKTURA 40x20 cm



ARCHITEKTURA 20x20 cm



ARCHITEKTURA kerítéskő sarokelem



KANT hasított fedlap

Gyártóüzem: Gönyű, Jánosháza

5.12 ANTIK kerítéskő

Műszaki adatok

Termék	Vastagság (cm)	Méret (cm)	kg/db	kg/raklap	kb. db/m ² (db/fm)	db/raklap	m ² /raklap (fm/raklap)
ANTIK kerítéskő normál 40×20×20 (felezhető)	20	40×20	22,4	1 090	12,5	48	3,84
ANTIK kerítéskő félkő 20×20×20	20	20×20	12,1	1 165	-	96	-
ANTIK kerítéskő sarokelem (fűrészelt)	20	40×20	-	-	-	-	-
KANT antik burkolóké fedlapként	6	33×25	11	1 010	4,0 / 3,0	90	22,5 / 30

Árak

Termék	Szín	Egységár (Ft/db)
ANTIK kerítéskő normál (felezhető)	Füstantracit melírozott, Fuoco, Sepia	3 170
ANTIK kerítéskő félkő		2 170
ANTIK kerítéskő sarokelem (fűrészelt)		18 710
KANT antik burkolóké fedlapként	Füstantracit melírozott, Fuoco, Sepia	1 840

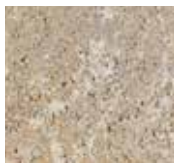
Raklap típusa: EUR

Kiszolgáló üzemek: Gönyű

Színválaszték



Füstantracit, antik



Fuoco, antik



Sepia, antik

Kaiserstein



ANTIK 40x20x20 cm



ANTIK 20x20x20 cm



ANTIK kerítéskő sarokelem



KANT burkolóké fedlapként

Gyártóüzem: Großstelzendorf

5.13 MODERN kerítéskő natúr

Műszaki adatok

Termék	Vastagság (cm)	Méret (cm)	kg/db	kg/raklap	kb. db/m ² (db/fm)	db/raklap	m ² /raklap (fm/raklap)
MODERN kerítéskő normál 40x20x20	20	40x20	18	735	12,5	40	3,20
MODERN kerítéskő félkő 20x20x20	20	20x20	10	810	25,0	80	-
MODERN kerítéskő sarokelem (fűrészelt)	20	40x20	-	-	-	-	-
KANT natúr burkolókö fedlapként	6	33x25	11	680	4,0 / 3,0	60	15 / 20
MODELL fedlap	6	25 x 28	8,5	920	4,00	108	27,00

Árak

Termék	Szín	Egységár (Ft/db)
MODERN kerítéskő natúr normál 40x20x20	Agyagszürke, Törtfehér, Beige	1 730
MODERN kerítéskő natúr félkő 20x20x20		920
MODERN kerítéskő satírozott normál 40x20x20	Füstantracit, Beige-barna, Jégszürke, Kagylóhéj	2 190
MODERN kerítéskő satírozott félkő 20x20x20		1 110
MODERN kerítéskő sarokelem (fűrészelt)	Valamennyi szín	16 410
KANT natúr burkolókö fedlapként	Agyagszürke, Törtfehér, Beige	1 260
MODELL fedlap 25 x 28 x 6	Agyagszürke, Törtfehér, Beige, Antracit	970

› Raklap típusa: piros

› Kiszolgált üzemek: Gönyű (homogén színek), Jánosháza (satírozott színek)

Színválaszték



Agyagszürke



Törtfehér



Beige



Beige-barna satírozott




Füstantracit satírozott



Jégszürke satírozott



Kagylóhéj satírozott

 Kaiserstein



MODERN kerítéskő normál

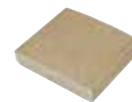


MODERN félkő



MODERN kerítéskő sarokelem

Gyártóüzem:
Gönyű (egyenmű színek)
Jánosháza (satírozott színek)



MODELL fedlap

Gyártóüzem: Jánosháza

5.14 MODERN kerítéskő finomszórt

Műszaki adatok

Termék	Vastagság (cm)	Méret (cm)	kg/db	kg/raklap	kb. db/m ² (db/fm)	db/raklap	m ² /raklap (fm/raklap)
MODERN kerítéskő finomszórt normál 40x20x20	20	40x20	18	735	12,5	40	3,84
MODERN kerítéskő finomszórt félkő 20x20x20	20	20x20	10	810	25,0	80	-
MODERN kerítéskő finomszórt sarokelem (fűrészelt)	20	40x20	20	-	-	-	-
KANT natúr burkolókö fedlapként	6	33x25	11	680	4,0 / 3,0	60	15 / 20
MODELL fedlap	6	25 x 28	8,5	920	4,00	108	27,00

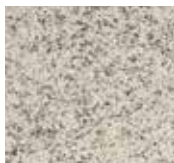
Árak

Termék	Szín	Egységár (Ft/db)
MODERN kerítéskő finomszórt normál 40x20x20	Törtfehér	3 590
MODERN kerítéskő finomszórt félkő 20x20x20		3 330
MODERN kerítéskő finomszórt sarokelem (fűrészelt)		16 410
KANT natúr burkolókö fedlapként	Törtfehér	1 260
MODELL fedlap 25 x 28 x 6	Törtfehér	970

› Raklap típusa: piros

› Kiszolgáló üzemek: Gönyü

Színválaszték



Törtfehér



MODERN kerítéskő normál



MODERN félkő



MODERN kerítéskő sarokelem

Gyártóüzem: Gönyü

5.15 Rézsűkövek

Műszaki adatok

Típus	Méret (cm)	kg/db	kg/raklap	kb. db/m ²	db/raklap	m ² /raklap
LUNA Quartz	50x40x30	49,3	1 170	8,0	24	3,00
LUNA Quartz midi	40x30x25	32,3	1 455	13,3	45	3,40
Kaiserstein rézsűkö	25x31x12,5	9,7	795	18,0	80	4,45

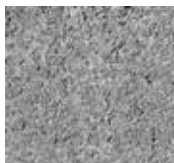
Árak

Típus	Szín, felület	Egységár (Ft/db)
LUNA Quartz	Szürke	1 870
	Barna	2 580
LUNA Quartz midi	Szürke	1 410
	Barna, Sierra	1 890
Kaiserstein rézsűkö	Szürke, Barna	1 160

› Raklap típusa: piros

› Kiszolgáló üzemek: Gönyü (csak Luna Quartz), Pécs (csak Luna midi)

Színválaszték



Szürke



Barna



LUNA Quartz 50x40x30 cm

Gyártóüzem: Gönyü



LUNA Quartz midi 40x30x25 cm

Gyártóüzem: Pécs


Kaiserstein rézsűkö
25x31x12,5 cm

Gyártóüzem: Großstelzendorf

5.16 Támfal

Műszaki adatok

Típus	Méret (cm)	kg/db	kg/raklap	kb. db/fm	db/raklap
Kerti támfalem 40	40×30×33	36,0	876	3,0	24
Kerti támfalem 50	50×35×33	45,0	732	3,0	16
Kerti támfalem 60	60×40×33	53,0	860	3,0	16
Kerti támfalem 80	80×50×33	70,0	572	3,0	8
Kerti támfalem 100	100×50×33	81,0	660	3,0	8

 Kaiserstein



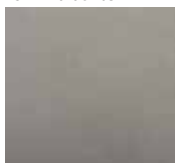
Kerti támfalem

Árak

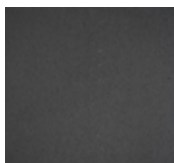
Típus	Szín, felület	Egységár (Ft/db)
Kerti támfalem 40	Szürke	2 230
	Antracit	2 800
Kerti támfalem 50	Szürke	3 000
	Antracit	3 700
Kerti támfalem 60	Szürke	3 400
	Antracit	4 300
Kerti támfalem 80	Szürke	4 900
	Antracit	6 200
Kerti támfalem 100	Szürke	5 600
	Antracit	7 000

› Raklap típusa: piros › Kiszolgáló üzem: Jánossomorja

Színválaszték



Szürke



Antracit

5.17 U elem (U-Stein)

Műszaki adatok

Típus	Méret (cm)	kg/db	kg/raklap	kb. db/fm	db/raklap
Kerti U elem	40×40×33	61,0	732	3,0	12
Kerti U sarokelem		80,0	960	-	

 Kaiserstein



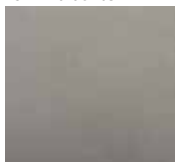
MODERN kerítéskö normál

Árak

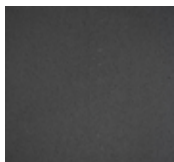
Típus	Szín, felület	Egységár (Ft/db)
Kerti U elem	Szürke	5 100
	Antracit	6 300
Kerti U sarokelem	Szürke	23 200

› Raklap típusa: piros › Kiszolgáló üzem: Jánossomorja

Színválaszték



Szürke



Antracit

5.18 Virágtartók

Műszaki adatok, árak

Típus	Méret (cm)	kb. kg/db	Egységár (Ft/db)	
			Euroline finommosott felület	Gyöngykavicsos mosott felület
Virágtartó dézsa 40-es	40x40	60	42 040	30 450
Virágtartó dézsa 50-es	50x50	95	50 390	36 610
Virágtartó dézsa 60-as	60x60	154	57 270	41 330
Virágtartó hatszög 40-es	40x40x40	66	42 500	30 930
Virágtartó hatszög 50-es	50x50x50	100	50 600	36 880
Virágtartó hatszög 60-as	60x60x60	160	58 720	50 960
Virágtartó láda 30x30-as	30x30x30	33	39 660	28 070
Virágtartó láda 60x30-as	60x30x30	60	67 860	43 870
Virágtartó láda 40x40-es	40x40x40	75	42 500	30 930
Virágtartó láda 80x40-es	80x40x40	130	73 950	49 980
Virágtartó láda 50x50-es	50x50x50	125	50 860	37 340
Virágtartó láda 100x50-es	100x50x50	237	82 330	60 850
Virágtartó láda 60x60-as	60x60x60	190	58 750	50 960
Virágtartó láda 120x60-as	120x60x60	398	87 470	73 720
Kerékpártartó	36x74x20	60	21 630	20 630

› Raklap típusa: piros

› Kiszolgáló üzem: Gönyű

Kaiserstein



Euroline felületű virágtartó dézsa



Virágtartó hatszög



Virágtartó láda



Kerékpártartó

Gyártóüzem: Gönyű

5.19 Finombeton fedlapok

Műszaki adatok, árak

Típus	Vastagság (cm)	Méret (cm)	kg/db	kg/raklap	kb. db/fm	db/raklap	Egységár (Ft/db)
Pillér kúpos fedlap 25, finombeton *	4	25x25	4,5	344	-	72	1 270
Pillér kúpos fedlap 30, finombeton *	4	30x30	7,0	524	-	72	1 710
Pillér kúpos fedlap 35, finombeton *	4	35x35	9,5	533	-	54	2 290
Pillér kúpos fedlap 40, finombeton *	4	40x40	12,8	711	-	54	3 080
Pillér kúpos fedlap 50, finombeton *	4	50x50	20,3	751	-	36	4 890
Lábazati kúpos fedlap 20, finombeton **	4	49x20	7,4	686	~2	90	1 590
Lábazati kúpos fedlap 25, finombeton **	4	49x25	9,7	718	~2	72	1 930
Lábazati kúpos fedlap 30, finombeton **	4	49x30	12,3	906	~2	72	2 360
Lábazati kúpos fedlap 35, finombeton **	4	49x35	14,8	819	~2	54	2 550
Lábazati kúpos fedlap 40, finombeton **	4	49x40	17,0	938	~2	54	3 430
Lábazati kúpos fedlap 50, finombeton **	4	49x50	20,8	769	~2	36	5 350
Pillér kúpos fedlap 25, finomszört *	4	25x25	4,5	344	-	72	1 600
Pillér kúpos fedlap 30, finomszört *	4	30x30	7,0	524	-	72	2 150
Pillér kúpos fedlap 35, finomszört *	4	35x35	9,5	533	-	54	2 920
Pillér kúpos fedlap 40, finomszört *	4	40x40	12,8	711	-	54	3 890
Pillér kúpos fedlap 50, finomszört *	4	50x50	20,3	751	-	36	6 150
Lábazati kúpos fedlap 20, finomszört **	4	49x20	7,4	686	~2	90	1 990
Lábazati kúpos fedlap 25, finomszört **	4	49x25	9,7	718	~2	72	2 430
Lábazati kúpos fedlap 30, finomszört **	4	49x30	12,3	906	~2	72	2 960
Lábazati kúpos fedlap 35, finomszört **	4	49x35	14,8	819	~2	54	3 240
Lábazati kúpos fedlap 40, finomszört **	4	49x40	17,0	938	~2	54	4 300
Lábazati kúpos fedlap 50, finomszört **	4	49x50	20,8	769	~2	36	6 720

* körben vízzel kiképzéssel ** hosszanti vízzel kiképzéssel

› Raklap típusa: EUR

› Kiszolgáló üzemek: Gönyű

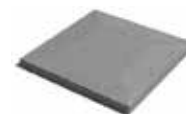
Színválaszték



Szürke finomszört



Szürke finombeton



Pillér kúpos fedlap

Gyártóüzem: Gönyű



Lábazati kúpos fedlap

Gyártóüzem: Gönyű

SZEGÉLYKŐ PROGRAM

6. Szegélykövek

6.1 Útépítési és kerti szegélykövek

Műszaki adatok

Típus	Méret (cm)	kg/db	kg/raklap	kb. db/fm	db/raklap	Fm/raklap
Quartz kiemelt útszegélykő 24x15/12x25	24x15/12x25	19,3	1 638	4,0	84	21
Quartz kiemelt útszegélykő 100x15/12x25	100x15/12x25	77,0	1 638	1,0	21	21
Quartz kiemelt útszegélykő 24x15/12x30	24x15/12x30	23,5	1 336	4,0	56	14
Quartz kiemelt útszegélykő 100x15/12x30	100x15/12x30	94,0	1 712	1,0	18	18
Quartz döntött szegélykő	100x20x15	64,0	1 172	1,0	18	18
Quartz süllyesztett útszegélykő 20	40x20x15	26,9	1 629	2,5	60	24
Quartz süllyesztett útszegélykő 15*	40x15x20	26,0	1 419	2,5	54	21,6
Quartz térburkoló szegélykő	100x8x20	35,0	1 070	1,0	30	30
Quartz kerti szegélykő (30 cm magas, sík)**	100x5x30	30,3	1 220	1,0	40	40
Quartz kerti szegélykő (25 cm magas, sík)**	100x5x25	27,1	1 100	1,0	40	40
Quartz kerti szegélykő (20 cm magas, sík)	100x5x20	23,6	1 433	1,0	60	60
Quartz sorszegélykő	50x6x30	19,9	1 211	2,0	60	30
K szegélykő	24x25x15/10	16,9	1 235	4,0	72	18
Folyóka szegély (átjárható)	25x50x17/11	37,5	1 370	4,0	36	9
LUNETTA gypszegélykő	22x12x4,5	2,5	1 020	4,1	400	97,6

* Quartz süllyesztett szegélykő 40x15x20 termékünket csak hajdúszoboszlói üzemünk kínálja!

** Kerti szegélykő 100x5x25 cm termékünket csak gőnyői és jánossomorjai üzemünk kínálja!

Árak

Típus	Szín, felület	Egységár (Ft/db)
Quartz kiemelt útszegélykő 24x15/12x25	Szürke	610
Quartz kiemelt útszegélykő 100x15/12x25	Szürke	2 360
Quartz kiemelt útszegélykő 24x15/12x30	Szürke	830
Quartz kiemelt útszegélykő 100x15/12x30	Szürke	3 350
Quartz döntött szegélykő	Szürke	3 360
Quartz süllyesztett útszegélykő	Szürke	800
Quartz térburkoló szegélykő	Szürke	1 600
Quartz kerti szegélykő (30 cm magas)	Szürke	1 680
Quartz kerti szegélykő (25 cm magas)	Szürke	1 310
Quartz kerti szegélykő (20 cm magas)	Szürke	1 090
Quartz kerti szegélykő (20 cm magas)	Színes	1 430
Quartz sorszegélykő	Szürke	1 030
	Színes	1 330
K szegélykő	Szürke	550
Folyóka szegély (átjárható)	Szürke	1 230
LUNETTA gypszegélykő	Szürke	420
	Barna	480

▶ Raklap típusa: piros, EUR (quartz döntött szegélykő)

▶ Kiszolgáltató üzemek: Hajdúszoboszló, Jánosháza, Jánossomorja, Kiskunlacháza, Pécs

Színválaszték



Szürke

Piros

Barna

Antracit

Mogyoró

Quartz kopóréteges útszegélykő 24x15/12x25 cm
Gyártóüzem: Jánossomorja, Jánosháza, Kiskunlacháza, Hajdúszoboszló, Pécs

Quartz kiemelt útszegélykő 100x15/12x25 cm
Gyártóüzem: Jánossomorja

Quartz kopóréteges útszegélykő 24x15/12x30 cm
Gyártóüzem: Jánossomorja

Quartz kiemelt útszegélykő 100x15/12x30 cm
Gyártóüzem: Jánossomorja

Quartz kiemelt útszegélykő 100 (33)x18/15x20 cm
Gyártóüzem: Achau

Quartz döntött szegélykő
Gyártóüzem: Achau

Süllyesztett útszegélykő 40x20x15 cm
Gyártóüzem: Jánossomorja, Pécs, Kiskunlacháza, Jánosháza, Hajdúszoboszló (40x15x20)

Quartz térburkoló szegélykő
Gyártóüzem: Pécs

Quartz kerti szegélykő 100x5x20 cm
Gyártóüzem: Jánossomorja, Pécs, Jánosháza, Hajdúszoboszló

Quartz kerti szegélykő 100x5x25 cm
Gyártóüzem: Jánossomorja, Pécs, Jánosháza, Hajdúszoboszló

Sorszegélykő 50x6x30 cm
Gyártóüzem: Jánossomorja

K szegélykő 25x25x15/10 cm
Gyártóüzem: Jánossomorja, Pécs, Kiskunlacháza, Hajdúszoboszló

Folyóka szegély 25x50x17/11 cm
Gyártóüzem: Jánosháza

Lunetta fűszegély 22x12x4,5 cm
Gyártóüzem: Großstelzendorf

EGYÉB TERMÉKEK ÉS SZOLGÁLTATÁSOK

7. Egyéb termékek

7.1 Rézsúsurrantó elem

Árak

Típus	Szélesség (mm)	Magasság (mm)	Vastagság (mm)	Hosszúság (mm)	kg/db	Raklap	db/raklap	Egységár (Ft/db) adott telephelyi kiadással Jánosháza (gyártó üzem)
Rézsúsurrantó Elem 56/44/50/25	560 / 440	250 / 200	50	495	48	piros	20	5 250

8. Egyéb szolgáltatások és termékek díjai

8.1 Raklapok, Díjak

Árak

Megnevezés	Kiegészítő információ	Egységdíj
EUR raklap	Kibocsátó üzem: MD, JS, GO	6 000 Ft
Leier téglaraklap	Kibocsátó üzem: DE, MD, GO, HS	6 000 Ft
Leier piros raklap	Kibocsátó üzem: JS, JH, GO, KL, PS, HS	6 000 Ft
Raklap logisztikai díj	gyáridegen raklap visszaszállítása esetén, raklaponként	300 Ft
Általános darus szállítási díj, átszedési díj	raklaponként	1 300 Ft
Tégla, Áthidaló darus szállítási díj, átszedési díj	raklaponként	3 000 Ft
Leier általános csomagolási díj	raklaponként	900 Ft
Leier téglacsomagolási díj	raklaponként	3 500 Ft
Leier cserép csomagolási díj	raklaponként	3 500 Ft

8.2 Egyéb szolgáltatások díjai

Árak

Megnevezés	Kiegészítő információ	Egységdíj
Leier Kaiserstein térkő és lap, beton fedlap, szegélykő raklapbontási díj	raklaponként, megrendelés lemondása esetén is felszámítandó	14 000 Ft
Kaiserstein kerítés, import termék összekészítési díj	megrendelésenként vagy címenként, megrendelés lemondása esetén is felszámítandó	14 000 Ft
Kémény, cserép összekészítési díj	megrendelésenként vagy címenként, megrendelés lemondása esetén felszámítandó	14 000 Ft
Áthidaló raklapbontási díj	raklaponként vagy típusonként	1 750 Ft
Emelőhátfalas szállítási díj	tonna/raklaponként	25 000 Ft
Díszburkolatok Részkiterheltség felár	részleges kiterheltségű (24 tonna) szerelvény megkezdett 12 tonna alatti megrendelt árunál, lerakodási helyszínenként, illetve átrakodásnál (csak bizonyos díszburkolat termékeknél)	40 000 Ft
	részleges kiterheltségű (24 tonna) szerelvény megkezdett 12 tonna feletti megrendelt árunál, lerakodási helyszínenként	8 000 Ft
Tetőcserép kiegészítő fuvardíj	megrendelésenként vagy címenként, 2-3 raklap építési helyszínre történő szállítása esetén (1 raklap / 1 tonna esetén, emelőhátfalas szállítási díj számolandó)	12 000 Ft
EXPRESSZ szállítási felár	gyártó visszaigazolása esetén, megrendelést követő 1. munkanapra történő szállítás	20 000 Ft
GYORS szállítási felár	gyártó visszaigazolása esetén, megrendelést követő 2. munkanapra történő szállítás	12 000 Ft
Állásidő	megkezdett negyedóránként	4 800 Ft

▶ Áraink az ÁFA-t nem tartalmazzák. Kiegészítő termékek és szolgáltatások díjai az ajánlatban való feltüntetés nélkül is érvényesek. Kiegészítő termékek és szolgáltatások díjai miatti számlareklamációt nem áll módunkban befogadni.

Általános szerződési feltételek

1. Általános feltételek

A jelen általános szerződési feltételek a Leier Hungária Kft-vel (a továbbiakban Leier vagy gyártó) építőanyag szállítása és adásvétele tárgyában kötött minden szerződés elválaszthatatlan része, kivéve, ha a Leier írásban kifejezetten eltérően rendelkezik. A viszontértékesítő üzleti partnerek a Leier termékekkel kapcsolatban ajánlataiknál, szerződéseiknél és teljesítéseiknél kötelesek a feltételek figyelembe vételével eljárni. A jelen okiratban foglaltaktól eltérni a felek írásbeli megállapodásával lehet, a vevő ettől eltérő egyedi, vagy általános üzleti feltétele csak a Leier írásbeli elfogadó nyilatkozata esetén alkalmazható.

2. Árak, árajánlatok

A Leier termékek ÁFA nélküli árait, illetve a csomagolásnál felhasznált raklapok és egyéb segédesszközök ellenértékét, a csomagolási díjat és az állásidő díját az átadás időpontjában hatályos, a www.leier.hu honlapon is közzétett árlista tartalmazza, melytől a felek szerződésben eltérhetnek. Az ott megjelölt árak tartalmazják az árlistában megjelölt Leier gyáregységben történő fuvarszközre rakás költségeit is. Az árlista kizárólag Magyarország területén, belső forgalomban érvényes. Gyári átvétel esetén a szállítási költségeit a vevő viseli, a leszállított ár tartalmazza a szállítási díját is. A Leier jogosult a leszállított árat megbontani és a számlán külön fuvar-, illetve szállítási díjat és vételárat feltüntetni. A számlát elfogadottnak tekintik a Felek, ha a vevő a kézhezvételtől számított 3 napon belül azzal kapcsolatban írásban kifogást nem jelez.

3. Megrendelések

A vevők megrendeléseiket írásban adják le. Egyedi megállapodás alapján történő megrendelés esetén a vevő hivatkozik a szerződés számára. A megrendelésen a vevő feltünteti, hogy a terméket leszállítva vagy gyári átvétellel kéri. A megrendelések teljesítésére a Leier csak az írásos visszaigazolásban vállalt kötelezettséget, és abban határozza meg a várható szállítási időt. Az egyedi gyártású termékek megrendelésének lemondása esetén a vevő a megrendelési érték 30 %-nak megfelelő mértékű kötbér fizetésére köteles. A már legyártott egyedi termékekre vonatkozó szerződéstől a vevő nem állhat el, köteles a szerződés szerinti vételárat megfizetni a Leiernek. Terméket a Leier nem vásárol vissza. A vevő által összeállított konszignációk és anyagsükséglet - számítások megfélemlőségéért a Leier nem vállal felelősséget. A beépítésre kerülő szerkezeti anyagok és rendszerek méreteztetése a vevő feladata és felelőssége.

4. Átvétel, teljesítés

Az átvétel helye a vevő által szervezett fuvar esetében a Leier gyár területe (gyári átvétel), az átvevő személy: a vevő vagy az általa megbízott fuvaros. Az átvétel helye a Leier által szervezett fuvar esetén a megadott szállítási cím (telekhatár), átvevő személy: a vevő. A vevő alkalmazottja, megbízottja is jogosult a termék átvételére. Az átvevő az átvételkor köteles az áruk mennyiségi és minőségi ellenőrzését elvégezni. A szállítólevélet az ellenőrzést követően mindkét fél aláírja. A vevő a teljesítést megelőzően köteles közölni az átvételre jogosult személyek nevét vagy a szállítóeszköz rendszámát, amennyiben ezt elmulasztja, az átvevő személyét később nem kifogásolhatja. Leszállított termék esetében, ha a vevő vagy megbízottja az átvételnél az egyeztetett időpontban nem jelenik meg, a Leier visszaszállítja az árut és a szállítás költségeit a vevő köteles megfizetni. A kárveszély a termék átadásával száll át a vevőre. Leier EKAER bejelentési kötelezettsége esetén vevő írásban jelzi az átvétel napját, illetve amit a jogszabály az átvétellel kapcsolatban előír. Amennyiben a vevő fuvarozója a gyártó felszólítása ellenére túlsúlyos rakományként szállítja el a terméket, köteles a gyártó ebből eredő kárát megtéríteni. A vevő által szervezendő szállítással megrendelt tételre a visszaigazolásban megadott szállítási határidőt követő 2 héten belül el kell szállítani. Leszállított termék esetén a vevő köteles biztosítani azt, hogy a szállítási cím 15 m hosszú, illetve 40 tonna össztömegű járműszerelevény, illetve az áru rendeltetésszerű szállítására alkalmas jármű számára időjárástól függetlenül biztonságosan megközelíthető legyen, beleértve a lerakodási feltételeit is. A Leier szállítása esetén a tehergépjárműről lerakodás a vevő feladata, aki ehhez megfelelően oktatott, kellő létszámú személyzetet biztosít. Amennyiben a Leier daruzást vállal, a vevő köteles a rakodási munkát irányítani. A célállomásra érkezést követően a kötözés minden esetben a vevő feladata, ideértve az esetleges átállásokat is. A vevő tájékoztató köteles a Leier, amennyiben a szállítási cím megközelítése engedéllyel (behajtás, súlykorlátozás) lehetséges, illetve annak beszerzéséről a vevő gondoskodik. Ha az áru átvétele az áruátvevő mulasztása következtében meghiúsul - beleértve ebbe a lerakodási helyszín lerakásra és megközelítésére való alkalmatlanságát vagy a szükséges engedély hiányát is - a Leier az árut visszaszállítja a gyárba, a vevő köteles az eredménytelen szállítási költségeinek megtérítésére. A vevőnek felróható indokolatlan fuvarszköz-várakozásért a Leier állásidő díjat számít fel. Leier fuvarozó alvállalkozó igénybevételére jogosult. Az építkezési vagy szállítási cím pontatlan megjelölése, a behajtó út használhatatlansága, úthasználati díj vagy súlykorlátozások miatt felmerülő többletköltség a vevőt terheli. A Leier az áruk szállításra történő csomagolásánál messzemenően törekszik az áru védelmét megfelelően szolgáló anyagok használatára. A Leier a Leier téglá- és Leier piros raklapokat a kiadást követő 12 hónapon belül, az EUR raklapokat a kiadást követő 9 hónapon belül, használható állapotban, a vásárlási számla bemutatása esetén, a vásárlás időpontjában érvényes Leier - árlistában szereplő vételáron a vevőtől visszavásárolja.

5. Fizetési feltételek

A vevő a számlán feltüntetett fizetési hatánapig köteles az ellenértéket megfizetni. Késedelmes fizetés esetén a vevő köteles a Ptk-ban meghatározott mértékű késedelmi kamatot és behajtási költségátalányt megfizetni. Leier jogosult a vevő szerződésszegése, késedelme miatt felmerült indokolt költségeket a vevővel szemben érvényesíteni. A Leier a terméket tulajdonjog fenntartással adja el, azaz az áru a teljes vételár kifizetéséig a Leier tulajdonában

marad. A Leier a tulajdonjog fenntartás tényének bejegyzését a hitelbiztosítéki rendszerben kezdeményezheti, amelyhez a vevő a hitelsített regisztrációját igazolja vagy annak hiánya esetén megteszi. A vevő az általa továbbadott és a fentiek alapján a Leier tulajdonát képező áruk esetében köteles a saját vevőjével szembeni tulajdonjog fenntartást regisztrálni, illetőleg a Leier cég tulajdonában levő árut nem terhelheti meg bármilyen harmadik fél követelésével. A vevő kijelenti, hogy késedelmes fizetése esetén engedélyezi az építőanyag értékesítéséből származó követelését és a raktárán lévő, tovább nem értékesített Leier építőanyagok a gyártóval fennálló fizetési kötelezettség fedezetül szolgálnak. A vevő fizetési nehézsége esetén köteles a terméket a gyártónak saját költségén visszaszállítani és az értéksökkenést megtéríteni. A vevő hozzájárulását adja ahhoz, hogy amennyiben 30 napot meghaladó fizetési késedelme áll fenn, a gyártó képviselője a vevő munkaterületére, telephelyére, a szállítási címre a termék visszajuttatása céljából akadálytalanul bejuthat és a telephelyen található valamennyi Leier építőanyagot a vevő költségére visszaszállíthatja. A Leier a vevő hitelkeretének túllépése, fizetési késedelme, illetve a fizetési szándékával vagy képességével kapcsolatos kételey esetén jogosult a szerződésben rögzített fizetési feltételek felfüggesztésére, előre történő fizetés kikötésére, valamint a szerződéstől érdekmúlás bizonyítása nélkül történő elállásra. A vevő kárterítési igénye ilyen esetben kizárt. Vevő kizárólag akkor jogosult építőanyagot rendelni, ha gazdálkodása, pénzügyi helyzete biztos, rendelkezik a vételár kiegyenlítéséhez szükséges fedezettel. Vevő köteles a Leier haladéktalanul írásban tájékoztatni, ha a pénzügyi, gazdasági helyzetében olyan változás áll be, mely szerződéses kötelezettségeinek teljesítésére kihat, illetve akkor is, ha a cégadataiban változás következik be, különös tekintettel a számlázási adatok, illetve a tulajdonos és az ügyvezető személyének a változására.

6. Reklamáció, garancia, szavatosság

Az áruk mennyiségi és minőségi ellenőrzését az átvételekor kell megtenni akár a csomagolás megbontása mellett, és az esetleges hiányt és minőségi hibát a szállítólevélen kell feltüntetni és az átadó és átvevő személyeknek aláírni. Amennyiben a vevő a szállítólevélen hibát nem jelez, azzal a teljesítés kifogástalanságát jelzi, ezt követően reklamációt kizárólag az olyan hibákkal kapcsolatban terjeszthet elő, melyek az átvételkor nem láthatóak és nem ellenőrizhetőek. Ez utóbbi kifogásokat haladéktalanul, legfeljebb 5 munkanapon belül írásban, a számla, szállítólevél, raklapon áru esetén árucímke (csomagolási jegy) csatolásával együtt kell bejelenteni a terméket gyártó gyárban, a hiba pontos megjelölésével, az azt igazoló fotókkal, a szavatossági igény pontos megjelölésével. Reklamációját a <http://reklamacio.leier.hu/honlapon> is előterjesztheti. Minőségi kifogás alá eső termékeket beépíteni nem szabad, azt teljes mennyiségében láthatóvá és ellenőrizhetővé kell tenni a Leier számára. A hibás termékek beépítésére visszavezethető többletköltségek a gyártóra nem háríthatóak. A betontermékek, tetőcserepek és az égetett agyagtermékek esetében esetlegesen előforduló ún. kivirágzás (pl. més-, só-, vas-oxid kivirágzás), más színeltérés, melírozott tőrburkolóköveknél a színkomponensek aránya, illetve a darabúly kisebb eltérése nem képezheti minőségi kifogás alapját. Melírozott tőrkövek esetén a melírozás nem az egyes kövek felületén, hanem a teljes burkolt felületen jelentkezik. A reklamáción alapuló fizetési visszatartások - a minőségi kifogás megalapozatlansága esetén - késedelmes fizetésnek minősülnek és az erre vonatkozó jogkövetkezményeket vonják maguk után. A vevő kellekszavatossági igénye a teljesítés időpontjától számított egy év (fogyasztó esetében két év) alatt évül el. Amennyiben a vevő igényét ezen határidőn belül menthető okból nem tudja érvényesíteni, a teljesítéstől számított 5 éves jogvesztő határidőn belül ezt még megteheti, ezt követően igénye érvényesítésére nincs már lehetősége, kivéve, ha jogszabály kogens rendelkezése vagy a felek szerződése ettől eltérően rendelkezik. Ezt a szabályt kell alkalmazni az elévülés megszakadására is. Olyan termék esetén, melyre a gyártó jótállást vállal, a jótállás feltétele, hogy a vevő a vásárlást követő legfeljebb 6 hónapon belül a <http://garancia.leier.hu> honlapon a termékregisztrációt elvégezze. A vevő köteles a tárolási, felhasználási utasításokat, az alkalmazástechnikai útmutatót betartani. A tájékoztató anyagokban, katalógusokban, marketing kiadványokban szereplő képek, termékfotók csak tájékoztató jellegűek, a termékek színe a foton láthatótól árnyalatnyival eltérhet, mivel a betontermékek természetes anyagból készülnek, melyek jellegükből adódóan is kisebb-nagyobb színárnyalatnyi eltérést mutatnak. Ezeket kiegészítő, a cement, a technológiai előírások legmondosabb betartása ellenére a színeltérések és felületi struktúra különbségek technikailag nem elkerülhetők, de nem is befolyásolják termékeink minőségét, illetve használati értékét. Fenti tájékoztató a partnereknél kihelyezett mintatermékekre is vonatkozik. A termék teljesítménynyilatkozata és alkalmazástechnikai útmutatója a Leier cég honlapján megtalálható. A vevő esetleges továbbértékesítés során köteles a megfelelő alkalmazástechnikára a fogyasztó figyelmét felhívni.

7. Személyes adatok kezelése

A jelen ügylet kapcsán tudomására jutott személyes adatokat a Leier a mindenkor jogszabályi előírásoknak megfelelően kezeli. A személyes adatok kezelésének szabályait az Adatkezelési tájékoztató tartalmazza. (<https://www.leier.hu/adatkezesi-tajekoztato>) A szerződéskötéssel a vevő elismeri, hogy megismerte az adatkezelési tájékoztató tartalmát és elfogadja azt.

8. Egyéb rendelkezések

Minden esetben a megrendelést követő visszaigazolás időpontjában érvényes ÁSZF-et kell alkalmazni. A mindenkor aktuális ÁSZF a Leier honlapján kerül közzétételre. A vitás kérdéseket a Felek békés úton, tárgyalások folytatásával kívánják rendezni. Ennek sikeretelensége esetén a Felek a hatáskörrel rendelkező győri székhelyű bíróság kizárólagos illetékességét kötik ki.

Érvényes: 2023.07.01. napjától



Beton, a természetes alapanyag

A beton alapanyag meghatározza termékeink tulajdonságait

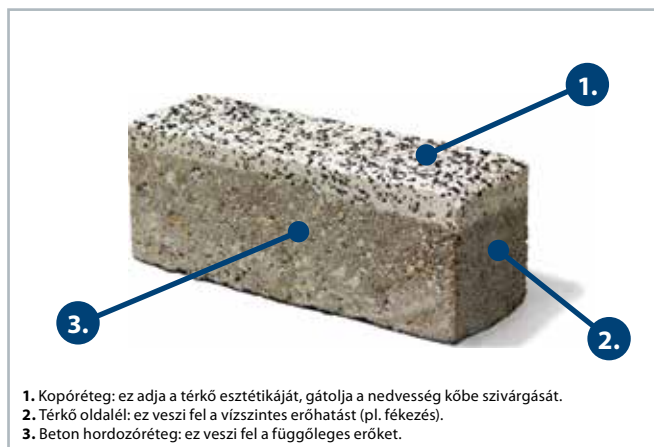
Termékeink alapanyaga, a beton több egy szürke tömegnél. A felső ~1 cm vastagságú kopórétege minden külső hatással szemben ellenállóvá teszi a térburkolókat. Természetes anyagokat adalékként felhasználva különböző színű, míg a legmodernebb megmunkálási technikák segítségével nemes vagy rusztikus megjelenése is lehet. Mosással a nyers kőzet csillogása, szemcseszórással a finom struktúrája, antikorálással a természetes szabálytalansága kerül előtérbe.

Színek

A beton természetes anyag, mely a felhasznált fő nyersanyagok (cement, víz, kőzúzalék) természetes tulajdonságainak következtében a folyamatos minőség-ellenőrzés ellenére, azonos gyártási széria esetén is mutathat árnyalati színeltéréseket. A kész burkolatot érő időjárási, valamint a rendeltetésszerű használat következtében fellépő mechanikai hatások következtében ezek az árnyalati eltérések nagymértékben enyhülnek, kiegyenlítődnek. A használat során előforduló rendkívüli szennyeződések (növények levelei, termései, vörösbor, ételek) szintén utólagos foltosodást idéznek elő. Ezek egy része a burkolat impregnálásával megelőzhető, vagy a kereskedelemben elérhető tisztítószerrel takarítható. A hazai kemény ivóvizek, illetve a fúrt kutak talajvízei ásványi anyagot tartalmaznak. Növények locsolásakor a burkolatra kerülő ilyen jellegű vizek szintén színeltérést, elszürkülést okozhatnak!

Mész kivirágzás

A térkő felületén jelentkező mészkivirágzások a beton fiatal korára jellemzőek, okozói az időjárási hatások. Ez a tulajdonság technikailag kivédhetetlen, de szabadon lévő burkolatok esetében az idő múlásával a felületi foltosodás eltűnik. Termékeinkre a vonatkozó Európai Uniói szabványok (EN 1338, EN 1339, EN 1340, EN 13369, EN 12839) előírásai az irányadóak. Kiadványunkban bemutatott szín és felületi minták nyomdatechnikai okokból eltérést mutathatnak a valósághoz képest, termékeink valósághű prezentálása így csak kereskedőpartnereinknél és gyárainkban található mintakollekció alapján lehetséges. Termékeink műszaki adatainak változása lehetséges, ennek jogát fenntartjuk. Megrendelések, szállítások vonatkozásában az Általános Szállítási Feltételek kiadványunk az irányadó.



cement



zúzott homok

kopóréteg speciális anyaga
(pl. márvány, gránit, quartz)

tört kavics

LEIER ÉPÍTŐANYAG – ÜZEMEK:

› Devecser – Téglagyár

8460 Devecser, Sümegi út

Telefon: +36 88/512-600 | Fax: +36 88/512-619 | E-mail: devecser@leier.hu

› Gönyű – Betonelemgyár

9071 Gönyű, Dózsa György út 2.

Telefon: +36 96/544-210 | Fax: +36 96/544-217 | E-mail: gonyu@leier.hu

› Hajdúszoboszló – Betoncserepgyár

4200 Hajdúszoboszló, Szováti útfél 2.

Telefon: +36 52/557-216 | Fax: +36 52/557-211 | E-mail: hajduszoboszló@leier.hu

› Jánosháza – Betonelemgyár

9545 Jánosháza, 8-as és 84-es utak kereszteződése

Telefon: +36 95/551-550 | Fax: +36 95/551-551 | E-mail: janoshaza@leier.hu

› Jánossomorja – Betonelemgyár

9241 Jánossomorja, Leier út 2.

Telefon: +36 96/565-270 | Fax: +36 96/565-274 | E-mail: janossomorja@leier.hu

› Kiskunlacháza – Betonelemgyár, Kéményközpont

2340 Kiskunlacháza, Rákóczi út 92.

Telefon: +36 24/521-500 | Fax: +36 24/521-519 | E-mail: kiskunlachaza@leier.hu

› Mátraderecske – Téglagyár

3246 Mátraderecske, Baross út 51.

Telefon: +36 36/576-010 | Fax: +36 36/576-019 | E-mail: matraderecske@leier.hu

› Pécs – Betonelemgyár

7630 Pécs, Edison út 110.

Telefon: +36 72/552-500 | Fax: +36 72/324-328 | E-mail: pecs@leier.hu

› Győr – Betonelemgyár

9028 Győr, Fehérvári út 75.

Tel.: +36 (96) 510-860 | Fax: +36 (96) 510-869 | E-mail: gyoriuzem@leier.hu

LEIER – ÉRTÉKESÍTÉS:

› Központi Értékesítés, Vevőszolgálat

9024 Győr, Baross Gábor u. 42.

Telefon: +36 96/512-000 | Fax: +36 96/512-001 | E-mail: ertekesites@leier.hu

› Leier Kaiserstein Galéria

Leier City Center - Leier Központ új irodaépülete

9024 Győr, Baross Gábur u. 42.

Telefon: 96/512-567

Keresse további építőanyag-árlistáinkat:

